

# Peplink Balance 310X



Quản lý mạng WAN bằng công nghệ SD-WAN cho doanh nghiệp, văn phòng, chi nhánh nhỏ

Peplink Balance 310X là phiên bản nâng cấp của BPL-305 có khả năng cân bằng tải Internet đáng tin cậy trên nhiều đường WAN với 8 thuật toán Load Balancing tối ưu.

Peplink Balance 310X hỗ trợ quản lý tốt hơn với InControl2 và SpeedFusion SD-WAN.

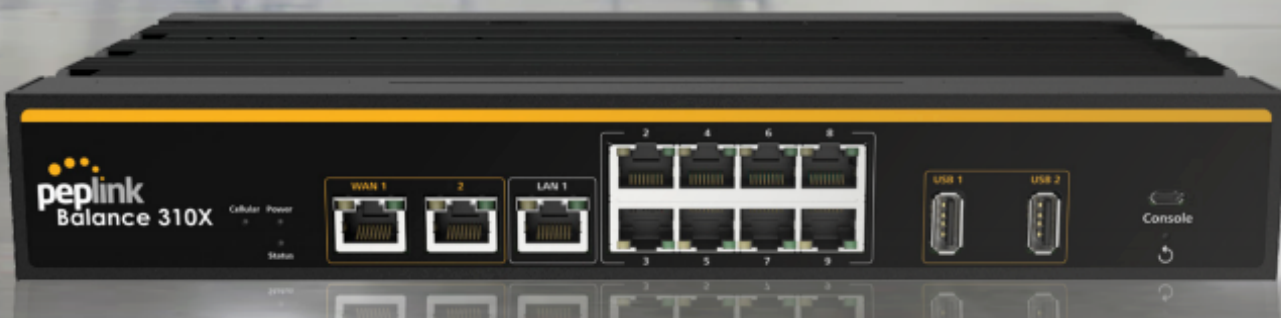
2.5 Gbps  
Of Throughput



## Tính năng nổi bật

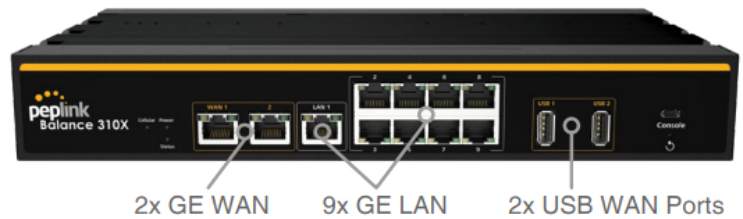
- Hỗ trợ tối đa 500 users phù hợp cho doanh nghiệp vừa và nhỏ).
- Router Throughput: 2.5 Gbps .
- Hỗ trợ 8 thuật toán cân bằng tải và Hot Failover giúp truy cập Internet không bị gián đoạn.
- Hỗ trợ tính năng SpeedFusion Hot Failover, SpeedFusion WAN Smoothing, SpeedFusion.
- Bandwidth Bonding.
- Hỗ trợ PepVPN/SpeedFusion throughput lên đến 600 Mbps (No Encryption) và 500 Mbps (256-bit AES).
- Quản lý thông qua giao diện Web Administrative, hoặc InControl Cloud Management của Peplink.InControl Cloud Management

INTERCOM

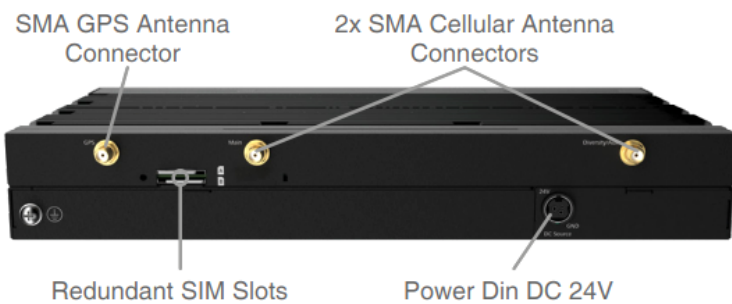


# Thông số kỹ thuật

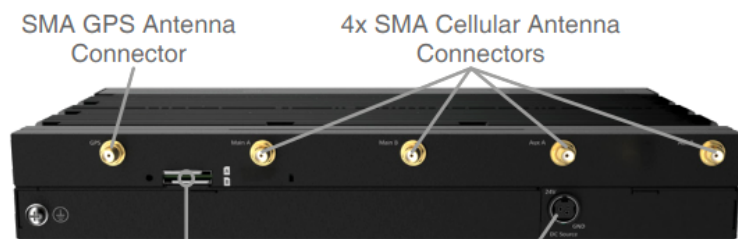
- 2 Port WAN chuẩn Gigabit Ethernet
- 2 Port USB 3G/4G WAN Modem
- 2 Slot SIM (1 slot SIM hoạt động và 1 slot SIM dự phòng, tự động Failover)
- 9 Port LAN chuẩn Gigabit Ethernet
- Nguồn tiêu thụ tối đa 30W
- Thiết kế chắc chắn chuẩn công nghiệp
- Nhiệt độ hoạt động: -40°C - 65°C
- Độ ẩm: 15% - 95%
- Chứng nhận FCC, CE, RoHS
- Nguồn vào DC DIN: 12V - 30V
- PPPoE, Static IP, DHCP
- 2 PepVPN SpeedFusion
- Peers (có khả năng nâng cấp lên 30 Peer với License)
- L2TP/ PPTP/OpenVPN Server
- IPsec VPN
- (Network-to-Network)
- NAT, IP Forwarding,
- Static Routes
- Web Blocking, DoS
- Prevention
- Advanced QoS
- Dynamic DNS Services
- VLAN trên LAN và Per-Port VLAN



CAT-12



CAT-18



30 VPN Peers



High Capacity. 500  
Users



2.5 Gbps  
Throughput